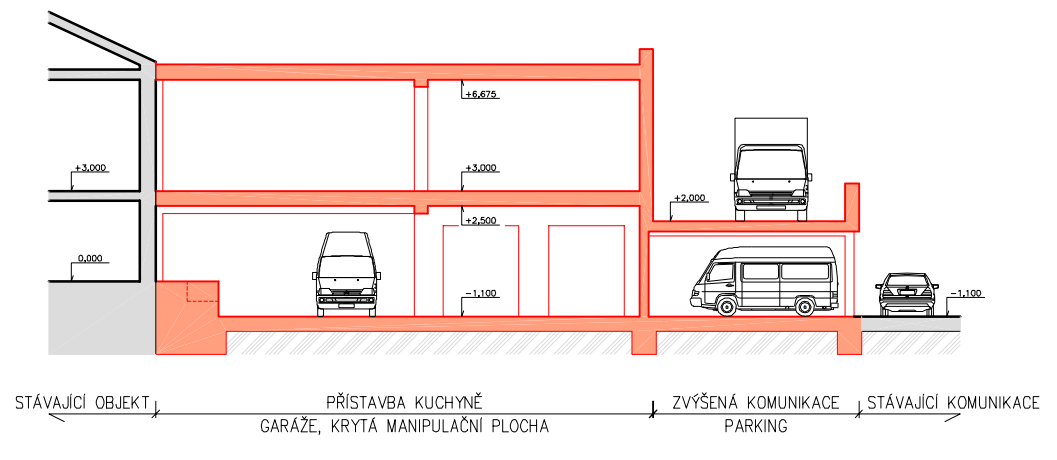




ŘEZ A-A

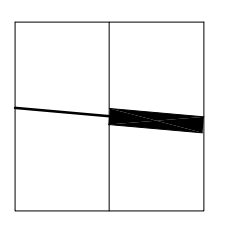


LEGENDA

- STÁVAJÍCÍ OBJEKTY
- UVAŽOVANÁ PŘÍSTAVBA SEVERNÍHO KŘÍDLA ZASTAVĚNÁ PLOCHA CCA 1.335 M<sup>2</sup>
- KANALIZAČNÍ SÁCHTA
- KANALIZAČNÍ VPUSŤ
- OPLOČENÍ - STÁVAJÍCÍ
- HRANICE POZEMKU KN AREÁLU JE DÁNA OPLOČENÍM
- NI ROZVODY
- WY ROZVODY
- VEDOVODI
- PLYNOVOD NTL
- PLYNOVOD STL
- KANALIZACE SEJDNITNA
- SĚŤOVACÍ KABEL
- PROSTORY / KRYTÉ PLOCHY PRO DOPRAVU
- PROSTORY / KRYTÉ PLOCHY PROVOZNIHO ZAZEMÍ
- PROSTORY / KRYTÉ PLOCHY PRO LOGISTIKU
- PROSTORY / KRYTÉ PLOCHY PRO UKLÁDÁNÍ ZEMNÍCH
- PROSTORY / KRYTÉ PLOCHY - HORIZONTÁLNÍ A VERTIKÁLNÍ KOMUNIKACE
- PŮDORYSNÉ SCHEMA STÁVAJÍCÍCH OBJEKTŮ
- STAVEBNÍ ÚPRAVY STÁVAJÍCÍCH OBJEKTŮ
- STÁVAJÍCÍ PŘÍPOJKY NA INŽ. SÍTĚ
- KABELOVÁ PŘÍPOJKA NI
- PLYNOVÁ PŘÍPOJKA
- VEDOVODNÍ PŘÍPOJKA
- KANALIZAČNÍ PŘÍPOJKA

POZNÁMKA:

TRASY INŽENÝRSKÝCH SÍTÍ A ZPEVNĚNÉ PLOCHY JSOU ZAKRESLENY INFORMATIVNĚ!



|   |   |                               |  |
|---|---|-------------------------------|--|
| VEDOUcí PROJEKTANT<br>ING.ARCHLUBOR FOJKAL  | ZODPOVĚDNÝ PROJEKTANT<br>ING.JARÍ KLIMOVČ | VYKRAČOVAL<br>ING. PETR NĚMEC | <b>F&amp;K&amp;B, a.s.</b><br><small>stavení, projekty a obnova území</small><br>Na Václavě 756, 691 41 Břeclav<br>IČO: 26226081, IČ: 26226081 |
| INVESTOR:<br>MĚSTO BŘECLAV, NÁM.T.G.MASARYKA 3, 690 81 BŘECLAV  |   |                               |  |
| NÁZEV ZAKÁZKY:<br><b>DOMOV SENIORŮ V BŘECLAVI<br/>PŘÍSTAVBA SEVERNÍHO KŘÍDLA - VYHLEDÁVACÍ STUDIE</b> |   | NA PĚŠINĚ 13, 690 02 BŘECLAV  | DATUM : 01/2017<br>ČÍSLO ZAKÁZKY : -<br>STUPEŇ : STUDIE<br>MĚŘÍTKO : 1 : 250   |
| NÁZEV VÝKRESU:<br><b>ZJEDNODUŠENÝ SITUÁČNÍ NÁKRES - I.NP</b>  |   |                               | PÁŘE ČÍSLO :<br>Č. VÝKRESU/REVIZE<br><b>C.1</b>  |